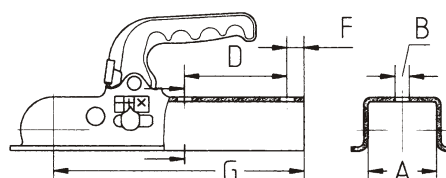
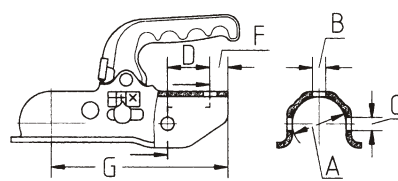


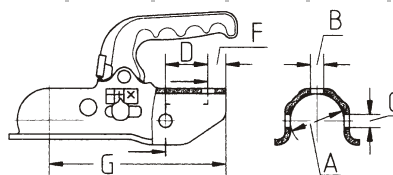
Tip	Spec	Nr.Omologare EU	Valoare D-/DC kn	Sarcina max admisibilă pe osie C/R / kg	Sarcina max admisă pe sferă S / kg	A mm	B mm	C mm	D mm	F mm	G mm	Greutate produs (kg)	Număr reper
K7,5-C	N3	e1 00-1062	7.2	750	75	Ø 50	Ø 12,5	X	90	16	229	1.5	6E0083.023
K7,5-D	N3	e1 00-1062	7.2	750	75	Ø 60	Ø 12,5	X	90	16	229	1.5	6E0083.029
K7,5-E	N3	e1 00-1062	7.2	750	75	Ø 70	Ø 12,5	X	90	16	229	1.5	6E0083.033
K14-A	N3	e1*94/20*0505*02	13.2	1400	100	Ø 50	Ø 12,5	X	90	16	229	1.5	8802499X
K14-B	N3	e1*94/20*0505*02	13.2	1400	100	Ø 60	Ø 12,5	X	90	16	229	1.5	8802479X
K14-C	N3	e1*94/20*0505*02	13.2	1400	100	Ø 70	Ø 12,5	X	90	16	229	1.5	8802449X



Tip	Spec	Nr.Omologare EU	Valoare D-/DC kn	Sarcina max admisibilă pe osie C/R / kg	Sarcina max admisă pe sferă S / kg	A mm	B mm	C mm	D mm	F mm	G mm	Greutate produs (kg)	Număr reper
K7,5-K	N3	e1 00-1062	7.2	750	75	50	Ø 12,5	X	90	16	229	1.5	6E0081.045
K7,5-L	N3	e1 00-1062	7.2	750	75	60	Ø 12,5	X	90	16	229	1.5	6E0081.053
K7,5-M	N3	e1 00-1062	7.2	750	75	70	Ø 12,5	X	90	16	229	1.5	6E0081.061
KQ14-A	N3	e1*94/20*0510*01	13.2	1400	100	50	Ø 12,5	X	90	16	229	1.5	8802509X
KQ14-B	N3	e1*94/20*0510*01	13.2	1400	100	60	Ø 12,5	X	90	16	229	1.5	8802489X
KQ14-C	N3	e1*94/20*0510*01	13.2	1400	100	70	Ø 12,5	X	90	16	229	1.5	8802439X

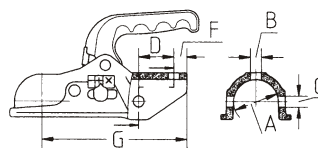


Tip	Spec	Nr.Omologare EU	Valoare D-/DC kn	Sarcina max admisibilă pe osie C/R / kg	Sarcina max admisă pe sferă S / kg	A mm	B mm	C mm	D mm	F mm	G mm	Greutate produs (kg)	Număr reper
KK14-B	N3	e1*94/20*0508*02	13.2	1400	100	Ø 45	Ø 12,5	Ø 12,5	40	17	171	1.5	8802429X
KK14-C	N3	e1*94/20*0508*02	13.2	1400	100	Ø 36	Ø 12,5	Ø 12,5	40	19	173	1.5	8802469X

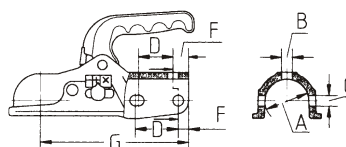


Tip	Spec	Nr.Omologare EU	Valoare D-/DC kn	Sarcina max admisibilă pe osie C/R / kg	Sarcina max admisă pe sferă S / kg	A mm	B mm	C mm	D mm	F mm	G mm	Greutate produs (kg)	Număr reper
K20-A	N3	e1*94/20*0506*02	18.5	2000	100	Ø 50	Ø 12,5	Ø 12,5	40	16	169	1.5	8802389X
K20-B	N3	e1*94/20*0506*02	18.5	2000	100	Ø 45	Ø 12,5	Ø 12,5	40	16	169	1.5	8802399X

Specificații diferite disponibile la cerere !  
 Ne rezervăm dreptul de a modifica specificațiile !



Tip	Spec	Nr. Omologare EU	Valoare D-/DC kn	Sarcina admisibilă pe osie C/R / kg	Sarcina admisibilă pe sferă S / kg	A mm	B mm	C mm	D mm	F mm	G mm	Greutate produs (kg)	Număr reper
K27-B	N3	e1*94/20*0507*01	24.4	2700	150	Ø 45	Ø 12,5	Ø 12,5	40	16	169	2.4	8802419X
K27-A	N3	e1*94/20*0507*01	24.4	2700	150	Ø 50	Ø 12,5	Ø 12,5	40	16	169	2.4	8802409X
K27-A	N3	e1*94/20*0507*01	24.4	2700	150	Ø 50	Ø 14,5	Ø 14,5	40	16	169	2.4	8802709X
K35-A	N3	e1*94/20*0509*01	31	3500	150	Ø 50	Ø 12,5	Ø 12,5	40	16	167	2.4	8802519X
K35-A	N3	e1*94/20*0509*01	31	3500	150	Ø 50	Ø 12,5	Ø 14,5	40	16	167	2.4	8802529X
K35-A	N3	e1*94/20*0509*01	31	3500	150	Ø 50	Ø 14,5	Ø 14,5	40	16	167	2.4	8802539X



Tip	Spec	Nr. Omologare EU	Valoare D-/DC kn	Sarcina admisibilă pe osie C/R / kg	Sarcina admisibilă pe sferă S / kg	A mm	B mm	C mm	D mm	F mm	G mm	Greutate produs (kg)	Număr reper
K35-C	N3	e1*94/20*0509*01	31	3500	150	Ø 60	X	Ø 12,5	40	16	167	2.4	8802559X

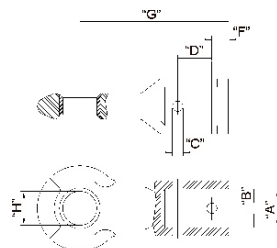


Abb.: 47525

Tip	Spec	Nr. Omologare EU	Valoare D-/DC kn	Sarcina max admisibilă pe osie C/R / kg	Sarcina max admisibilă pe sferă S / kg	A mm	B mm	C mm	D mm	F mm	G mm	H mm	Greutate produs (kg)	Număr reper
Ochet	DIN	e1*00-680 S	30.95	3500	150	Ø 45	Ø 12,5	Ø 12,5	40	20	175	40	3.1	98761693
Ochet	DIN	e1*00-680 S	30.95	3500	150	Ø 50	Ø 12,5	Ø 12,5	40	20	175	40	3.1	98949393
Ochet	DIN	e1*00-680 S	30.95	3500	150	Ø 50	Ø 12,5	Ø 14,5	40	20	175	40	3.1	98949493
Ochet	DIN	e1*00-680 S	30.95	3500	150	Ø 50	Ø 14,5	Ø 14,5	40	20	175	40	3.1	98761993
Ochet	DIN	e1*00-680 S	30.95	3500	150	Ø 60	Ø 14,5	Ø 14,5	54	22	200	40	3.1	98762093

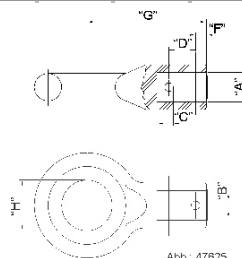


Abb.: 47825

Tip	Spec	Nr. Omologare EU	Valoare D-/DC kn	Sarcina max admisibilă pe osie C/R / kg	Sarcina max admisibilă pe sferă S / kg	A mm	B mm	C mm	D mm	F mm	G mm	H mm	Greutate produs (kg)	Număr reper
Ochet	NATO	e1*00-679 S	30.95	3500	150	Ø 45	Ø 12,5	Ø 12,5	40	16	180	76	3.3	98762193
Ochet	NATO	e1*00-679 S	30.95	3500	150	Ø 50	Ø 12,5	Ø 12,5	40	16	180	76	3.3	9896059X
Ochet	NATO	e1*00-679 S	30.95	3500	150	Ø 50	Ø 12,5	Ø 14,5	40	16	180	76	3.3	9895789X
Ochet	NATO	e1*00-679 S	30.95	3500	150	Ø 50	Ø 14,5	Ø 14,5	40	16	180	76	3.3	98762793
Ochet	NATO	e1*00-679 S	30.95	3500	150	Ø 60	Ø 14,5	Ø 14,5	54	22	200	76	3.3	98762393